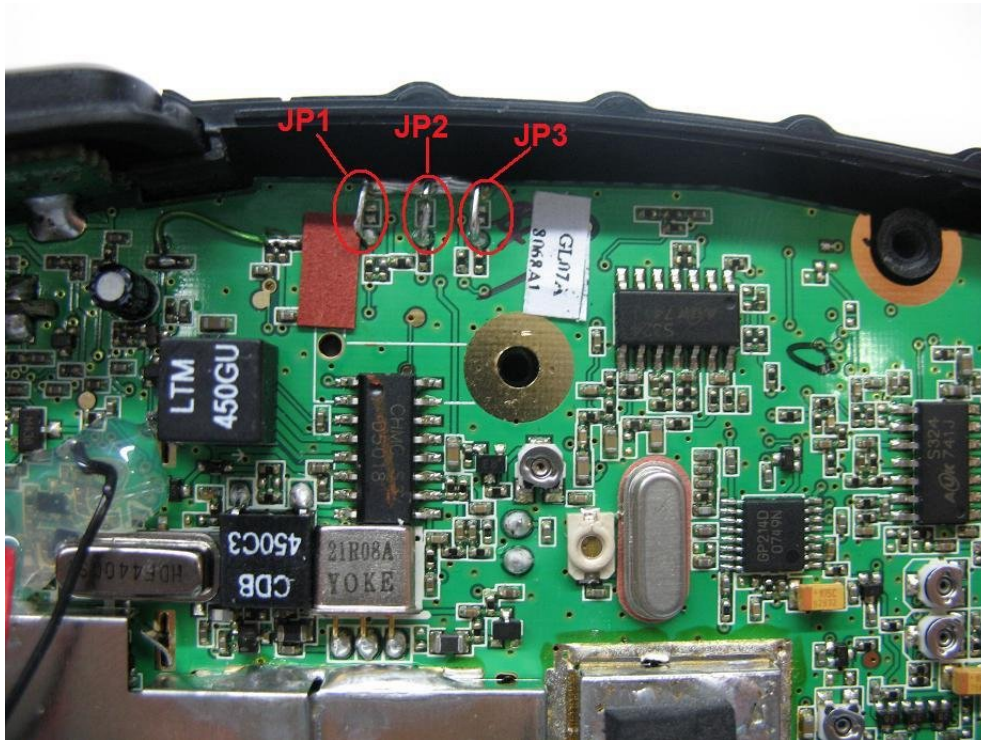


**MODIFICA POTENZA E BANDE SU MIDLAND G7 XT
POWER OUTPUT AND BAND SETTING ON MIDLAND G7 XT
Power und Bandeneinstellungen MIDLAND G7XT**



Italiano:

Rimuovete le viti lato pacco batterie,aprite la radio ed individuate i ponticelli come riportato sopra, scegliete uno delle seguenti configurazioni:

Per personalizzare il menù della vostra radio:

JP1	JP2	JP3	SETAGGI	
			PMR	LPD
0	0	0	/	LPD 10mW
0	0	1	/	*LPD 3W(H) (L)500mW
0	1	0	PMR (H) 500mW (L) 10mW condizione impostata in fabbrica	LPD 10mW condizione impostata in fabbrica
0	1	1	PMR (H) 3W (L) 500mW	LPD 500mW
1	0	0	PMR (H) 500mW (L) 10 mW	/
1	0	1	PMR (H) 3W (L) 500mW	/
1	1	0	PMR (H) 500mW (L) 10mW	LPD Menu(H) 500mW Menu(L) 10mW
1	1	1	PMR (H) 3W (L) 500mW	LPD Menu(H) 3W Menu(L) 500mW

*Questa funzione è disponibile prossimamente,per il momento è disponibile solamente a 500mW.Per avere 3W anche in LPD usare la combinazione 111.

0=CHIUSO
1=APERTO

H= ALTA POTENZA
L= BASSA POTENZA

English:

Remove the screws side package batteries, open the radio and look for the jumper (please see above picture on last page),below you have all kind of configurations:

JP1	JP2	JP3	SETTING	
			PMR	LPD
0	0	0	/	LPD 10mW
0	0	1	/	*LPD 3W(H) (L)500mW
0	1	0	PMR (H) 500mW (L) 10mW default setting	LPD 10mW default setting
0	1	1	PMR (H) 3W (L) 500mW	LPD 500mW
1	0	0	PMR (H) 500mW (L) 10 mW	/
1	0	1	PMR (H) 3W (L) 500mW	/
1	1	0	PMR (H) 500mW (L) 10mW	LPD Menu(H) 500mW Menu(L) 10mW
1	1	1	PMR (H) 3W (L) 500mW	LPD Menu(H) 3W Menu(L) 500mW

*This option is available sooner, now there is only at 500mW

0=CLOSE

1=OPEN

H=HIGHT POWER

L=LOWER POWER

Deutsch:

Rückseitige Schrauben lösen, Deckel abnehmen und Lötbrücken entsprechend der Liste bzw. des Fotos auf der vorigen Seite ändern. Folgende Konfigurationen sind möglich:

JP1	JP2	JP3	Ergebnis	
			PMR	LPD
0	0	0	/	LPD 10mW
0	0	1	/	*LPD 3W(H) (L)500mW
0	1	0	PMR (H) 500mW (L) 10mW	LPD 10mW Standardeinstellung
0	1	1	PMR (H) 3W (L) 500mW	LPD 500mW
1	0	0	PMR (H) 500mW (L) 10 mW	/
1	0	1	PMR (H) 3W (L) 500mW	/
1	1	0	PMR (H) 500mW (L) 10mW	LPD Menu(H) 500mW Menu(L) 10mW
1	1	1	PMR (H) 3W (L) 500mW	LPD Menu(H) 3W Menu(L) 500mW

*Diese Option ist zur Zeit noch nicht möglich, bei LPD ist zur Zeit 500 mW erreichbar

In den EU Ländern dürfen nur die grüne (nur PMR 446) bzw. die rote Programmierung (wo LPD zusätzlich gestattet ist) benutzt werden.

0=GESCHLOSSEN 1=OFFEN

H=HIGHT POWER L=LOW POWER